



FICUS DE

# FICUS

# KUNST

**FICUS + Holzfach**

## EIGENSCHAFTEN

ROST AUS GUSSEISEN

NENNLEISTUNG

WIRKUNGSGRAD

CO - EMISSIONEN

HITZEBESTÄNDIGER LACK

GLASKERAMIKSCHEIBE

HITZEBESTÄNDIG BIS

DURCHMESSER DES ABGASSTUTZEN

7,5 KW

80,7 %

0,12 %

800°C

750°C

Ø 150-153 mm  
Oben**EXTERNE  
VERBRENNUNGSLU  
FTZUFUHR****230  
m³** RAUMHEIZVERMÖGEN

VERMICULITAUSKLEIDUNG



SCHEIBENSPÜLUNG



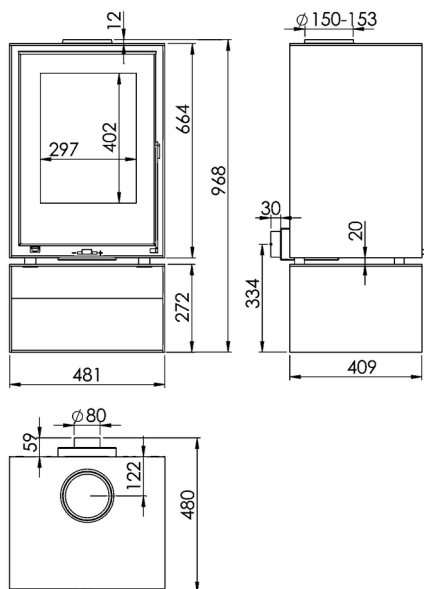
DREIFACHVERBRENNUNG



SCHEITLÄNGE 40 CM



HOLZFACH

BEDRUCKTE  
GLASKERAMIKSCHEIBEDOPPELSTAHLGEHÄUSE  
6 + 3 MM

## FICUS

Ref. 23062  
EAN 8426964230628

## MAßE

MAßE H x B x T 702x481x480 mm

GEWICHT NETTO 132 Kg

MAßE  
FEUERRAUMTÜR 402x297 mm

## HOLZFACH FICUS

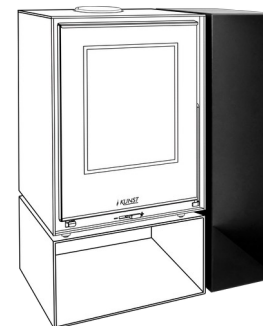
Ref. 23063  
EAN 8426964230635

## MAßE

MAßE H x B x T 272x481x409 mm

GEWICHT  
NETTO 18 Kg

## SEITLICHES HOLZFACH FICUS

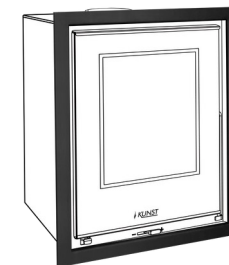
Ref. 23066  
EAN 8426964230666

## MAßE

MAßE H x B x T 968x244x409 mm

GEWICHT  
NETTO 39 Kg

## EINBAURAHMEN FÜR KAMINEINSATZ FICUS

Ref. 23065  
EAN 8426964230659

## MAßE

MAßE H x B x T 750x567x5 mm

GEWICHT  
NETTO 10 Kg